

Da **cooperativa** di abitanti a cooperativa **di comunità**

Nuovi progetti di welfare generativo di comunità:

- *Laboratorio Armonia* _ Novellara _ RE
- *Laboratorio Caleidoscopio per "Dopo di Noi"* _ Correggio _ RE
- *Meravigliose Energie* _ Albinea _ RE

finanziati dal **BANDO REGIONALE "HOUSING SOCIALE 2019"**

- *Gruppi Co-housing* _ Rubiera, Reggio Emilia e altri



Emilia-Romagna
facciamo
la differenza.



COOPERATIVA DI ABITAZIONE



COOPERATIVA DI ABITANTI

*" ...del carattere degli abitanti di Andria
meritano di essere ricordate due virtù:
la sicurezza in se stessi e la prudenza.*

*Convinti che ogni innovazione nella città
influisca sul disegno del cielo,
prima di ogni decisione calcolano i rischi
e i vantaggi per loro e per l'insieme
della città e dei mondi."*

Italo Calvino _ Le città invisibili



ASCOLTO



PARTECIPAZIONE



CONDIVISIONE



Selezione di esperienze di urbanistica e progettazione partecipata e comunicativa

1995 _ 4 progetti Andria selezionati
Urbanistica e progettazione partecipata e comunicativa



2001 _ Premio Peggy Guggenheim
Coriandoline



2002 _ World Habitat Awards
Case Gio.Co. _ Menzione d'onore



2009 _ Sodalitas Social Award
Attestato di merito per la Responsabilità Sociale d'Impresa



2014 _ European Responsible Housing
Inserimento nel Libro d'Oro Europeo dell'Housing Sociale

ARMONIA

Novellara







2004_ Inaugurazione grande Parco Urbano "Augusto Daolio"

2010_ Approvazione PUA "Armonia" in sintonia con L.R. 20/2000

Progetto complessivo Andria: - armonia sociale

- sostenibilità ambientale e paesaggistica

2011_ Convenzione urbanistica: - centro sociale e servizi di quartiere

- residenze convenzionate (affitto e prima casa)



2012-2013_ Andria realizza: - 30 abitazioni ERC

prima casa - priorità giovani coppie

2014-2015_ Andria realizza: - 10 abitazioni ERS

affitto sociale - criteri condivisi col Comune

2011-2018_ Andria consente a numerose giovani famiglie di usufruire dei contributi del Bando Regionale "Giovani Coppie"

LABORATORIO ARMONIA

Centro di comunità

2020-2021_ **Progettazione
partecipata:**

Amm. Comunale
Andria Coop. di abitanti
Accento Coop. Sociale
Università di Parma
Famiglie e abitanti
Associazioni

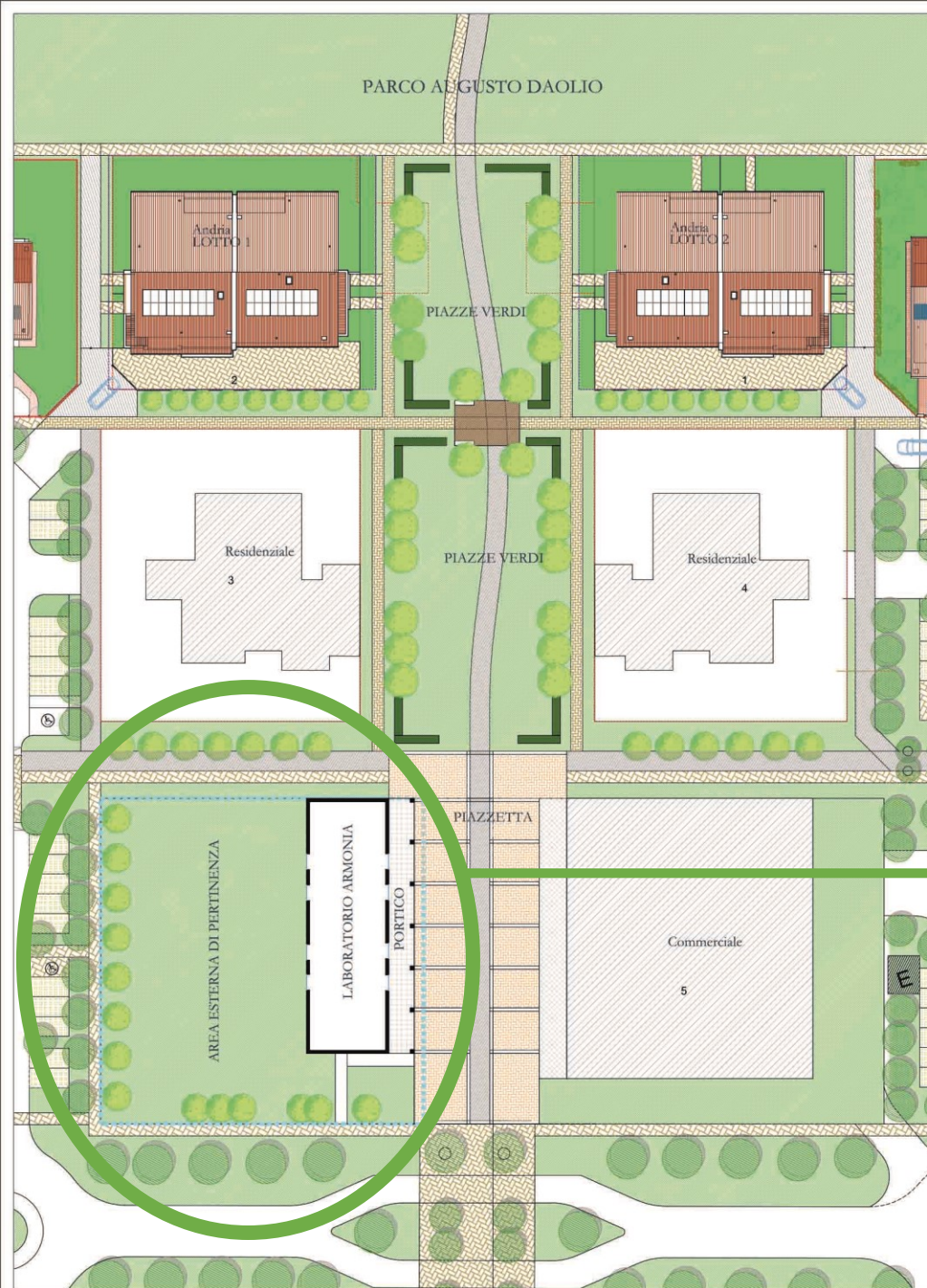
Andria realizzerà 12 nuove abitazioni
la piazza verde

il **centro di comunità**

2021-2023_ Attività e servizi
del centro di comunità
“Laboratorio Armonia”

Proprietà: Comune | Gestione: Accento

...e oltre



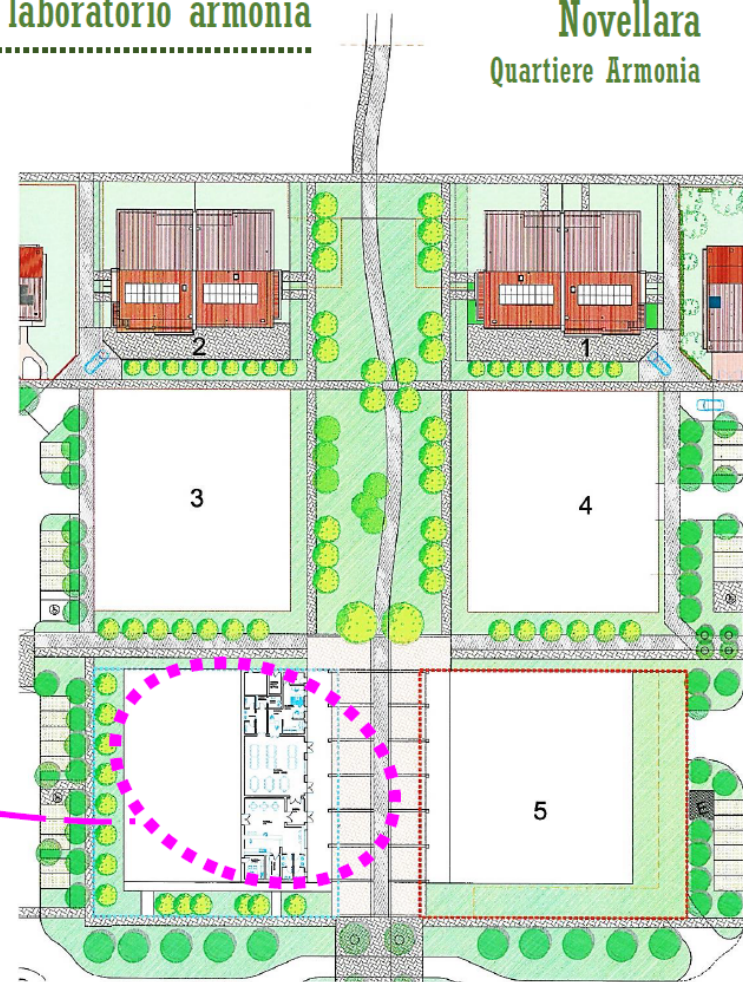
benessere
alimentazione &
attività motoria

fuori da società sportive
oratorio
centro giovani

ipotesi progettuali

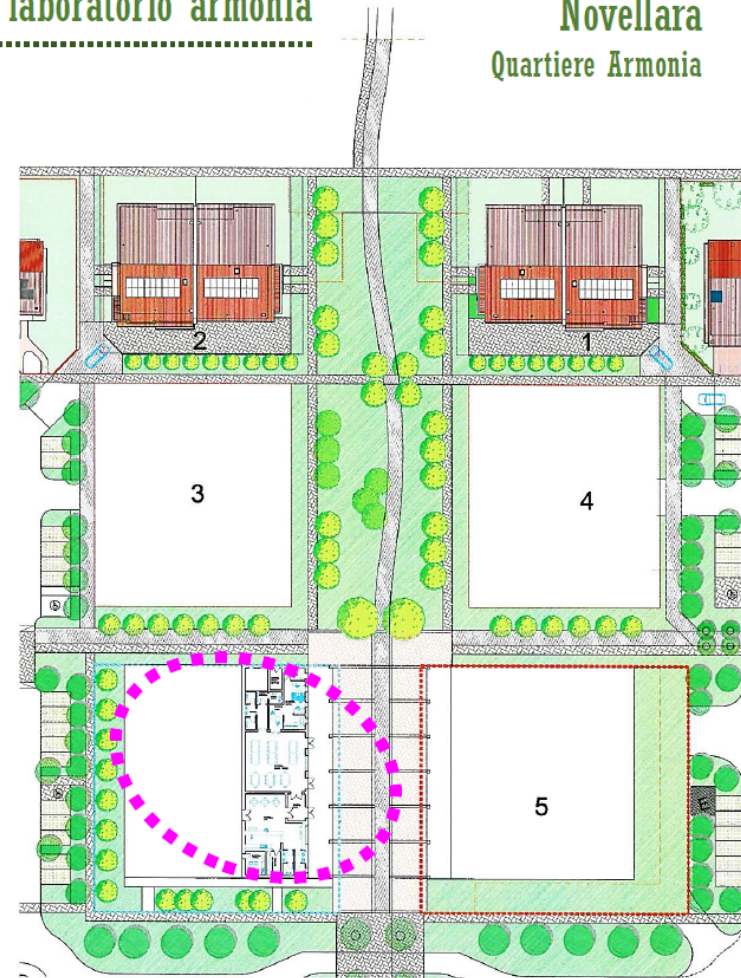
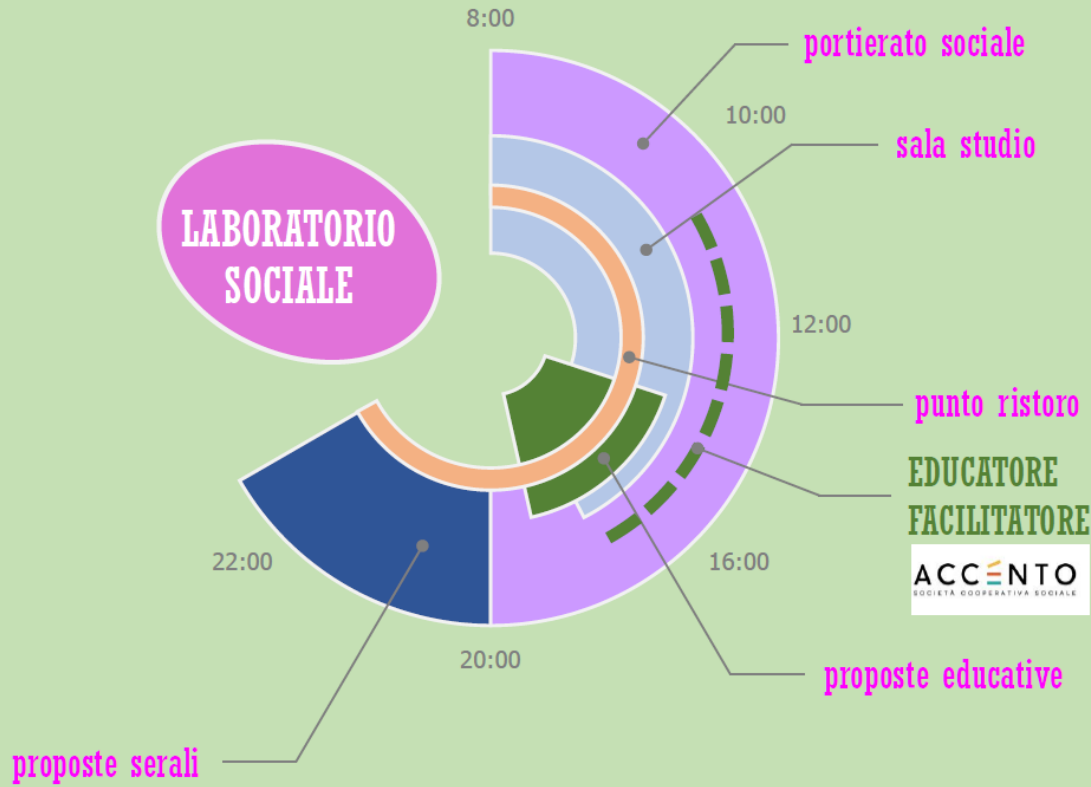
laboratorio armonia

Novellara
Quartiere Armonia



ipotesi progettuali laboratorio armonia

Novellara
Quartiere Armonia





AMICI MIEI

Abitazioni protette per famiglie anziane

- visita alle esperienze già realizzate nel Nord Europa
- studio dei diversi modelli





Silvana Mattioli
Gruppo Cohousing Rubiera

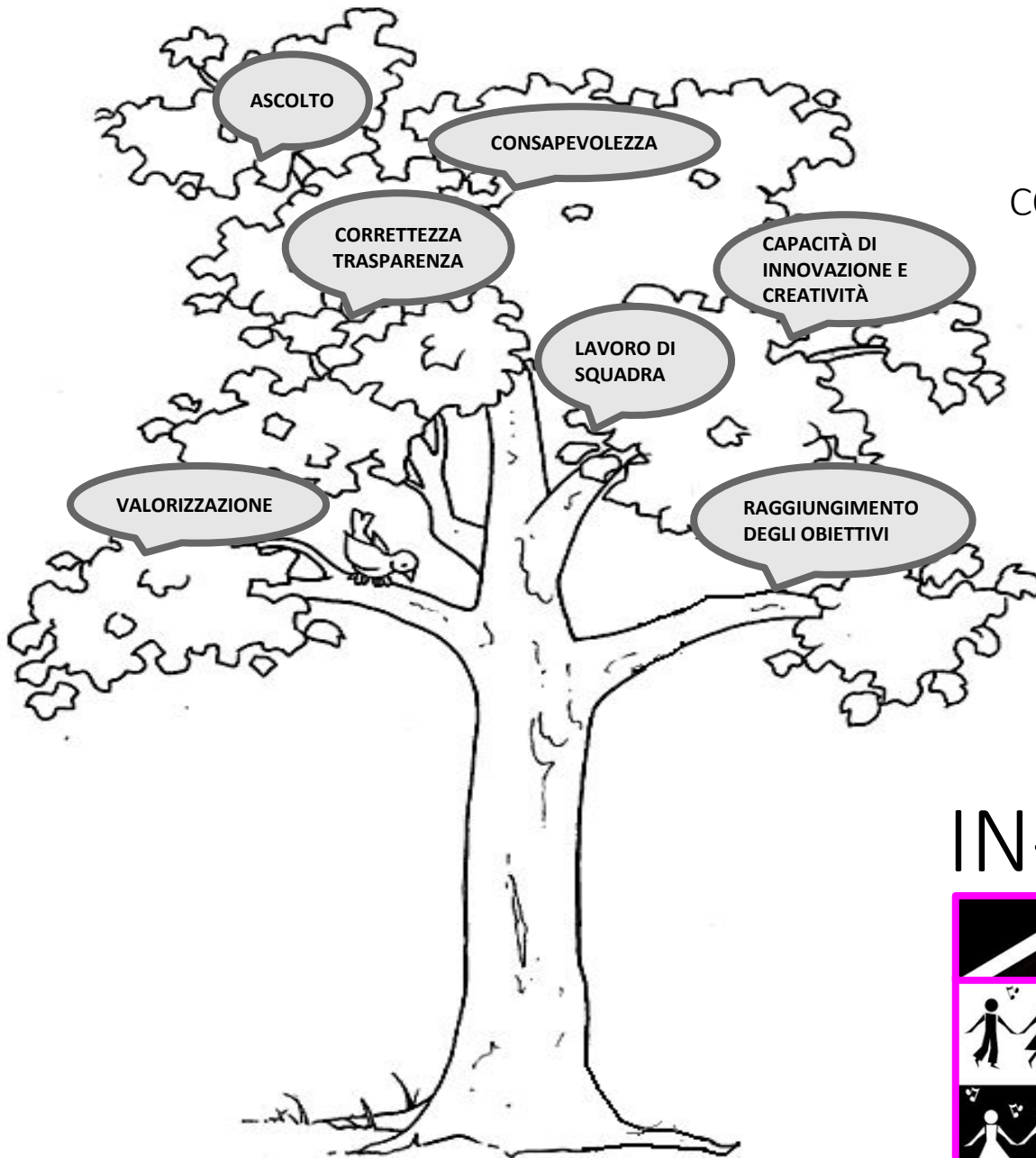
CO-HOUSING

Abitare collaborativo
di comunità

CENTRALITA' DEI RAPPORTI SOCIALI DI INTERSCAMBIO GENERAZIONALE

RELAZIONI TRA LE PERSONE
COME CURA E ACCOMPAGNAMENTO
DI VULNERABILITA' E FRAGILITA

Abitare come bene comune
Anziani, giovani e altri nuclei
Progettazione partecipata
Tecnologia digitale
Apertura e scambio
col territorio e la comunità
Partnership pubblico-privato



IN-SEM Laboratorio di Co-Community
Reggio Emilia





Perché questi progetti si realizzino:

Condivisione e partecipazione

della comunità

- ognuno per la propria parte e responsabilità

dell'Amministrazione Regionale

- supervisione dei progetti
- [Bando specifico per il Co-housing](#)

delle Amministrazioni Comunali

- coordinamento dei progetti col territorio
- agevolazioni e contributi
- messa a disposizione di aree e/o edifici da recuperare a valori compatibili e [coordinamento dei bandi pubblici di assegnazione delle stesse con il Bando Regionale per il Co-housing](#)

di operatori qualificati

- le cooperative di abitanti garantiscono competenze e qualità progettuale, trasparenza e correttezza dei costi e della gestione, servizi in sinergia con eventuali cooperative sociali



“...intendiamo lavorare per realizzare una città che sia luogo adatto al riconoscimento di sé come persona, dove ciascuno avverta di “abitare” davvero e la cui storia sia visibile anche nelle sue costruzioni, nelle strade, nei suoi spazi.

Una città capace di trarre dal suo tesoro cose nuove e antiche, per custodire ciò che il passato ha di prezioso e proiettarsi coraggiosamente verso un domani ormai alle porte...”

Tratto dalla CARTA DEI VALORI
ispirata ad uno scritto del
Card. CARLO MARIA MARTINI

Autorizzazione rilasciata in data
14 novembre 2006

